

AKSA GAZ DAĞITIM A.Ş.
ADANA BÖLGE MÜDÜRLÜĞÜ
İÇ TESİSAT BİLGİLENDİRME



AKSA GAZ DAĞITIM A.Ş.

15.03.2014



- NASIL ABONE OLABİLİRİM?
- ABONE BAĐLANTI BEDELİ.
- TESİSATÇI FİRMA SEĐİMİ.
- TESİSATÇI FİRMA YÜKÜMLÜLÜKLERİ.
- İÇ TESİSAT TANIMI.
- DOĐALGAZ KOLON TESİSATLARI
- C TİPİ DENGE BACALI CİHAZLAR (KOMBİ)
- TESİSATA GAZ VERİLMESİ





Doğal Gaz abone olmak son derece kolaydır.

Sokağınızdan doğal gaz hattı geçtiyse;

- Nüfus cüzdanı Fotokopisi,
- Tapu fotokopisi,

Doğalgaz aboneliği yaptırabilirsiniz. (Konut aboneliği için)

Sokağınızdan doğal gaz hattı yoksa;

- Sokağın yatırım planında olduğu Müşteri Hizmetlerinden öğrenilmeli.
- Yatırım planındaki sokaklara tapu ve kimlik fotokopisi ile abone olabilirsiniz.





Abone Bağlantı Bedeli (BBS):

Bağımsız birim sayısına göre m² cinsinden hesaplanarak belirlenen geri iade edilmeksizin bir defaya mahsus alınan bedeldir.

- 200 m²ye kadar olan yerler için abonelik bağlantı bedeli 335 TL + KDV
- 200 m² üstü her 100 m² için 277 TL + KDV'dir.





Tesisatçı Firma Seçimi:

EPDK Sertifika Yönetmeliği gereğince gerçek ve tüzel kişilere Aksa Gaz Dağıtım A.Ş. olarak İç Tesisat ve Servis Hatları Sertifikası verilmektedir.

- Yetkili firmaların listesine güncel olarak www.aksagaz.com.tr internet adresinden ulaşabilirsiniz.
- Adana-Ceyhan bölgesinde 67 adet yetkili firma bulunmaktadır.
- Doğalgaz tesisatlarını yetkili firmalar tarafından tasarlanması ve imal edilmesi EPDK İç Tesisat Yönetmeliği gereği zorunludur.
- Doğalgaz tesisatı yapımına başlamadan belirlenen yetkili firma ile RESMİ SÖZLEŞME yapılmalıdır.





Abone Bağlantı Bedeli (BBS):

- Sözleşme metninde işim bitim tarihi, vaatler ve taahhüdün yerine getirilmediği takdirde uygulanacak cezalar belirtilmelidir.
- Proje onayı olmadan tesisatın yapımına başlamamalıdır.
- Tesisatı yapacak olan tesisatçı ve kaynakçının yetkili olduğu kontrol edilmelidir.





Tesisatçı Firma Yükümlülükleri

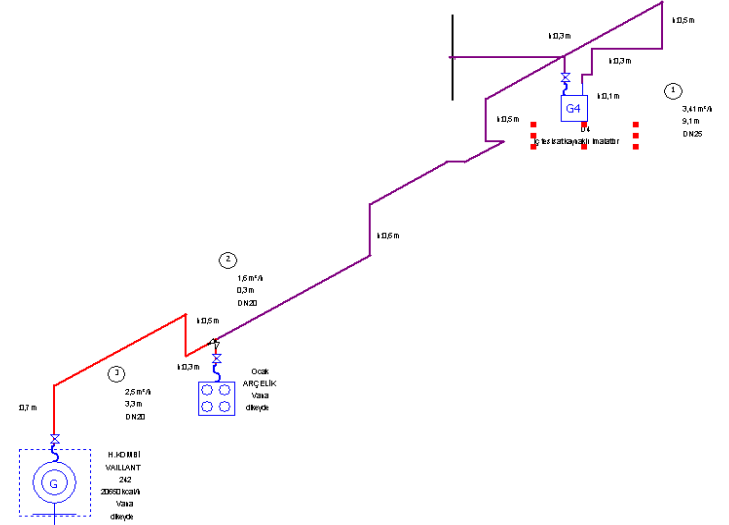
- Doğalgaz tesisat projesini çizerek Aksa Gaz Dağıtım A.Ş. 'ye onaylatmak.
- Doğalgaz tesisatını mesleki mesuliyet ve montaj kapsamında tüm risklere karşı sigortalatmak.
- Proje onayı sonrasında sayaç dahil ilgili mevzuat ve standartlar çerçevesinde doğalgaz tesisatının montajını yapmak.
- Doğalgaz tesisatını proje kontrolü ve gaz açımına hazır hale getirmek,
- Aksa Gaz Dağıtım A.Ş. Kontrolü sonucunda tesisata gaz arzını sağlamak.





İç Tesisat:

Gaz teslim noktasından itibaren, sayaç hariç, müşteri tarafından yaptırılan ve mülkiyeti müşteriye ait olan boru hattı ve ekipmanı ile tüketim cihazları ile tesisat arasındaki esnek bağlantı elemanı, atık gaz çıkış borusu, baca ve havalandırmadan oluşan sistemdir.





İç Tesisat:

- İç tesisatın tasarımı, yapımı, yerleştirilmesi, kontrolü, işletmeye alınması ve işletilmesi ile ilgili olarak TS, EN, ISO, IEC standartlarından herhangi birine, bu standartlarda yoksa TSE tarafından kabul gören diğer standartlara uyulması zorunludur.
- İç tesisatta, standart belgesine sahip olmayan malzeme ve cihaz kullanılamaz.





Servis kutusu:

- Müşteriye gaz arzının sağlanacağı kolon tesisatının başlangıç noktası olan Basınç Düşürme ve ölçüm İstasyonudur.



Doğalgaz Kolon Hattı:

Bina girişinden başlayarak tüm bağımsız birimlerin önüne tüketim vanası bırakılarak biten tesisat bütünüdür,

- Kolon tesisatları binanın girişine yakın, yeterince aydınlatılmış, kuru, kendi kendine havalanabilen ve kolayca ulaşılabilen bir yerinden girmelidir.
- Gaz borusu hasara uğramayacak bir biçimde korunmuş olmalıdır.





Doğalgaz Kolon Hattı:

- Doğal gaz boruları, bina ortak mahali olmayan yerlerden,
- Aydınlık, asansör boşlukları, havalandırma, çatı arası, duman ve çöp bacaları ile davlumbaz içinden,
- Kapıcı dairesi, sığınak, yakıt depolarından,
- yangın merdiveninin içinden ve bitişiğinden geçirilmemelidir.
- Gaz boruları, kapalı hacim içinden geçirilmemelidir.
- Sıva altına doğal gaz tesisat borusu döşenmemelidir
- Doğal gaz boruları işletme tarafından her zaman kolayca görülebilecek, kontrol edilebilecek ve gerektiğinde kolayca müdahale edilebilecek yerlerden geçirilmelidir.





Doğalgaz Kolon Hattı:

- Bina ana giriş kapısına mümkün olduğunca yakın rahatça ulaşılabilecek 1,90 – 2,10 m yükseklikte, hasar görmeyecek bir noktaya tüm tesisatın gaz akışını gerektiğinde kesip açma işlevini yerine getirecek ana kesme vanası konulmalıdır.
- Gaz tesisatı Elektrik Tesisleri Topraklamalar Yönetmeliği'ne göre topraklaması yapılmalıdır.
- Bina kolon hatlarının havalandırılması için gazın toplanması muhtemel olan yerler, dış ortamla doğrudan 150cm² alanında menfez ile havalandırılmalıdır.
- Bireysel tüketim branşmanları sayaç konulacak yere kadar çekilmelidir.





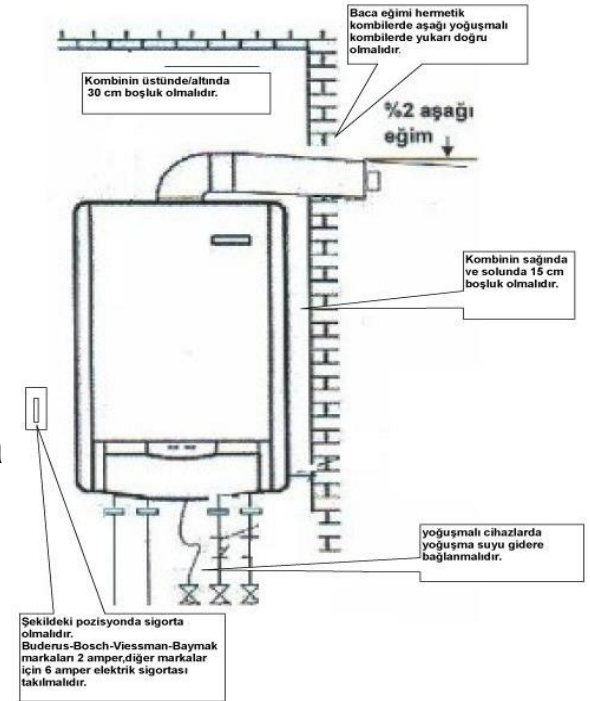
Sayaçlar:

- **Sayaçlar ortak mahalde, ait oldukları bağımsız bölümün giriş kapısına mümkün olduğunca yakın bir noktaya konulmalıdır.**
- **Gaz sayaçları asansör giriş kapısı üzerine, balkonlara, konut kapıları üzerine konulmamalıdır.**
- **Sayaçlar elektrik anahtarı, elektrik sayacı, priz, buat ve zil gibi elektrikle çalışan alet ve cihazlardan, en az 15 cm. uzağa yerleştirilmelidir.**
- **Sayaçlar ile bina elektrik panoları arasında 1m'lik mesafe bulunmalıdır.**
- **Her sayaç girişine kesme vanası konmalıdır. Bina merdiven sahanlıklarında sayaç vanası 1,90 – 2,10 m. arasında bir yüksekliğe konulmalıdır.**



C Tipi Denge Bacalı Hermetik Cihazlar (Kombi):

- C Tipi denge bacalı cihazlar, yanma için gerekli olan havayı, monte edildikleri ortamdan bağımsız olarak özel hava bağlantısı ile dış ortamdaki alan, kapalı yanma odalı, yanma ürünlerini özel atık gaz elemanları ile dış ortama veren, havalandırmaları buldukları ortamdan bağımsız olan cihazlardır.
- Binaların merdiven boşluklarına, genel kullanımına açık koridorlarına, Baca duvarları üzerine, ortak mahallere, bina aydınlıklarına, İmalatçı firmanın; cihazın kabinsiz çalışabileceğini belgeleyemediği durumlarda, açık balkonlara C tipi cihazların montajı yapılmamalıdır.





Tesisata Gaz Verilmesi:

- Proje onayı ve kontrollerin tamamlanmasına müteakip iç tesisat U tipi açık manometre ile sızdırmazlık testine tabi tutulmaktadır. Deney süresi boyunca basınçta düşme olmamalıdır. Testin olumlu olması durumunda tesisata gaz verilmektedir.
- Tesisatlar gaz verme işlemi tamamlandıktan sonra astar boya üzerine sarı renk yağlı boya (RAL 1016) ile boyanmalı ve rutubetli yerlere döşenen iç tesisat boruları, korozyona karşı tam korunmuş olmalıdır.





Saygılarımla.

M. Hasan TURAL

