



İLKER ERGÜN

ISO 14001:2015

TEMEL EĞİTİMİ

www.ilkerergun.com.tr



İLKER ERGÜN

İlker Ergün

Makina ve Kaynak Mühendisi, Danışman, Denetçi

**Çelik Yapılar, Kaynaklı İmalat, CE İşaretleme
EN 1090, ISO 3834 ve Yönetim Sistemleri**

0 537 744 77 94

ilker@ilkerergun.com.tr

www.ilkerergun.com.tr

www.ilkerergun.com.tr



İLKER ERGÜN

Neden Buradayız?

Bilgi vermek
Bilgi almak
Kısaca bilgilenmek

Konu:

ISO 14001:2015 Çevre Yönetim Sistemi

www.ilkerergun.com.tr



İLKER ERGÜN

Çevre Nedir?

Kuruluşun faaliyetlerini yürüttüğü ortam

www.ilkerergun.com.tr



İLKER ERGÜN

Ortam

- Hava
- Su
- Toprak
- Doğal kaynaklar
- Flora
- Fauna
- İnsanlar
- Bunların karşılıklı ilişkileri

www.ilkerergun.com.tr



İLKER ERGÜN

Yönetim Sisteminin Bize Faydası Nedir?

- Olumsuz çevresel etkilerin **önlenmesi** veya **hafifletilmesi** ile çevrenin **korunması**
- **Kuruluş üzerinde**, çevresel şartların **potansiyel olumsuz etkilerinin** hafifletilmesi
- Kuruluşa uygunluk **yükümlülüklerinin yerine getirilmesinde** yardım edilmesi
- Çevresel **performansın arttırılması**

www.ilkerergun.com.tr



İLKER ERGÜN

Yönetim Sisteminin Bize Faydası Nedir?

- Çevresel etkilerin, **yaşam döngüsü** içerisinde; tasarımının, imalatının, dağıtımının, tüketiminin ve elden çıkarılmasının kontrol edilmesi veya etkilenmesi
- Kuruluşun **pazardaki pozisyonunu güçlendiren** çevresel olarak faydalar sağlanması
- İlgili taraflarla **çevre bilgilerinin paylaşılması**

www.ilkerergun.com.tr



İLKER ERGÜN

Neden ISO?

- Kendi yazdığımız sistemdir
- Nelere ihtiyaç duyabileceğimizi gösterir, genel bir çerçeve sağlar
- Neler yapmamız gerektiğini tarif eder
- Kimin neyi nasıl yapacağına kendimiz karar veririz

www.ilkerergun.com.tr



İLKER ERGÜN

Neden ISO?

Bir kişinin % 100 çabasındansa,
yüz kişinin % 1 çabasını
tercih ederim

Paul GETTY (İngiliz işadamı)

www.ilkerergun.com.tr



İLKER ERGÜN

Neden Önemlidir?

- Çevresel etkileri azaltmaya yardımcı olur
- Tasarruf
- İnsanların **motive olmaları, doğru tutumları**
- Doğru politikalar, prosedürler, kayıtlar
- Her tür kuruluşa (Üretim / Hizmet)

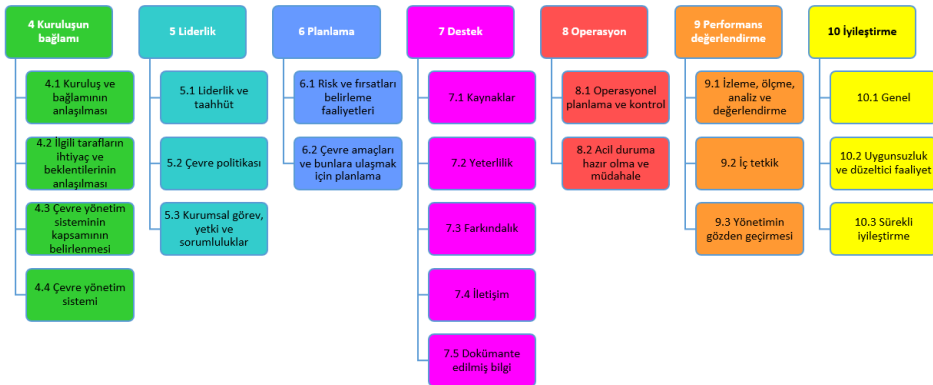
www.ilkerergun.com.tr



Standart Maddeleri

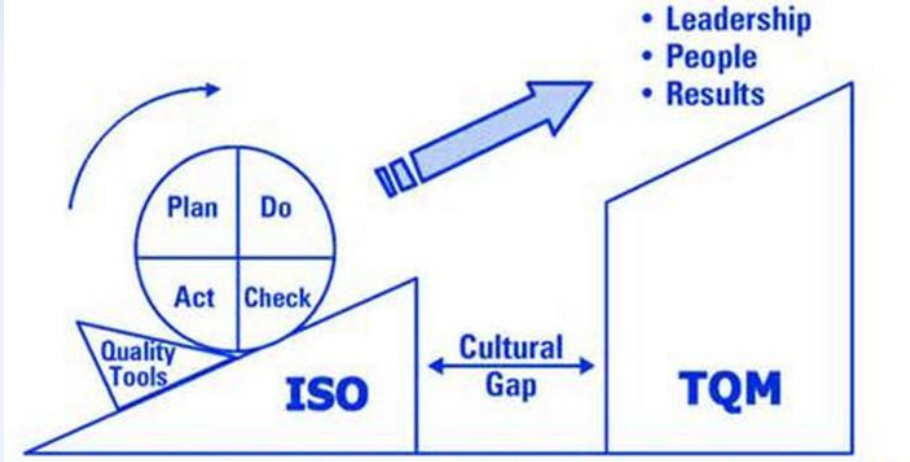
Annex L'nin 10 Maddelik Yapısı

- 1 Kapsam
- 2 Atıf yapılan standard ve/veya dokümanlar
- 3 Terimler ve tarifler
- 4 Kuruluşun bağlamı
- 5 Liderlik
- 6 Planlama
- 7 Destek
- 8 Operasyon
- 9 Performans değerlendirme
- 10 İyileştirme





İLKER ERGÜN



Reproduced with permission from Dr. Frances Hill, Queen's University in Belfast, 1999

www.ilkerergun.com.tr



İLKER ERGÜN

1 Kapsam

- Çevre performansının artırılması
- Uygunluk yükümlülüklerinin yerine getirilmesi
- Çevre amaçlarına ulaşma

www.ilkerergun.com.tr



2 Atıf yapılan standard ve/veya dokümanlar

Yoktur.



3 Terimler ve tarifler

Çevre boyutu

Bir kuruluşun, çevre ile etkileşime giren veya girebilen faaliyet veya ürün ya da hizmetlerinin bir unsuru.

Çevresel durum

Çevrenin, zamanın belirli bir noktasında **tayin edilen durumu** veya karakteristiği.



3 Terimler ve tarifler

Çevresel etki

Kismen veya tamamen, bir *kuruluşun çevre boyutlarından* kaynaklanan, çevreye yaptığı **olumlu veya olumsuz** herhangi bir **değişiklik**.

Yaşam döngüsü

Bir **ürün veya hizmetin**; hammadde alımından veya doğal kaynaktan üretiminden, nihai bertarafına kadar olan **ardarda ve birbirini ile bağlantılı** aşamaları.



4 Kuruluşun bağlamı

4.1 Kuruluş ve bağlamının anlaşılması

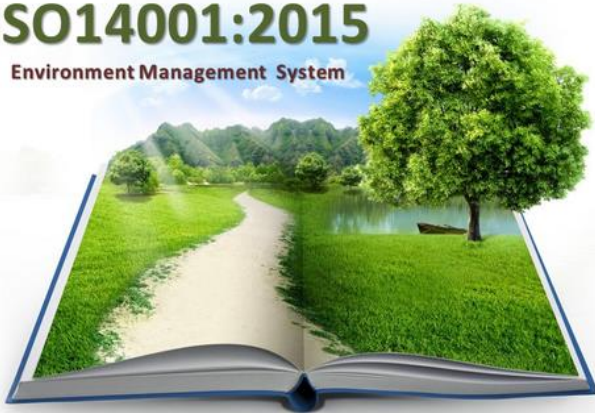
4.2 İlgili tarafların ihtiyaç ve beklentilerinin anlaşılması

4.3 Çevre yönetim sisteminin kapsamının belirlenmesi

4.4 Çevre yönetim sistemi

ISO14001:2015

Environment Management System





İLKER ERGÜN

5 Liderlik

5.1 Liderlik ve taahhüt

5.2 Çevre politikası

5.3 Kurumsal görev, yetki ve sorumluluklar



www.ilkerergun.com.tr



İLKER ERGÜN

6 Planlama

6.1 Risk ve fırsatları belirleme faaliyetleri

6.2 Çevre amaçları ve bunlara ulaşmak için planlama



www.ilkerergun.com.tr



İLKER ERGÜN

6 Planlama

6.1 Risk ve fırsatları belirleme faaliyetleri

6.2 Çevre amaçları ve bunlara ulaşmak için planlama

Yasal yükümlülüklere örnek:

- Çevre Kanunu
- Su Kirliliği Kontrolü Yönetmeliği
- Katı Atıkların Kontrolü Yönetmeliği
- Tehlikeli Atıkların Kontrolü Yönetmeliği
- Atık Yağların Kontrolü Yönetmeliği
- Atık Pil ve Akümülatörlerin Kontrolü Yönetmeliği
- Sanayi Kaynaklı Hava Kirliliğinin Kontrolü Yönetmeliği
- İşyeri Açma ve Çalışma Ruhsatlarına İlişkin Yönetmelik
- Isınmadan Kaynaklanan Hava Kirliliğinin Kontrolü Yönetmeliği
- Atık Yönetimi Genel Esaslarına İlişkin Yönetmelik
- Tıbbi Atıkların Kontrolü Yönetmeliği
- Organize Sanayi Bölgeleri Uygulama Yönetmeliği
- Çevre Kanununca Alınması Gereken İzin ve Lisanslar Hakkında Yönetmelik
- Ambalaj Atıklarının Kontrolü Yönetmeliği
- Çevre Görevlisi, Çevre Yönetim Birimi ve Çevre Danışmanlık Firmaları Hakkında Yönetmelik

www.ilkerergun.com.tr



İLKER ERGÜN

7 Destek

7.1 Kaynaklar

7.2 Yeterlilik

7.3 Farkındalık

7.4 İletişim

7.5 Dokümanite edilmiş bilgi



www.ilkerergun.com.tr



İLKER ERGÜN

8 Operasyon

8.1 Operasyonel planlama ve kontrol

8.2 Acil duruma hazır olma ve müdahale



www.ilkerergun.com.tr



İLKER ERGÜN

9 Performans değerlendirme

9.1 İzleme, ölçme, analiz ve değerlendirme

9.2 İç tetkik

9.3 Yönetimin gözden geçirmesi



www.ilkerergun.com.tr



İLKER ERGÜN

10 İyileştirme

10.1 Genel

10.2 Uygunsuzluk
ve düzeltici faaliyet

10.3 Sürekli
iyileştirme



www.ilkerergun.com.tr



İLKER ERGÜN

Katılım Önemli!

Tüm çalışmalara karar yetkisi olmasa da
tüm **ilgili tarafların bulunması**
ve **fikir beyan etmeleri** önerilir.

www.ilkerergun.com.tr



İLKER ERGÜN

TEŞEKKÜRLER

İlker Ergün

Makina ve Kaynak Mühendisi, Danışman, Denetçi
Çelik Yapılar, Kaynaklı İmalat, CE İşaretleme
EN 1090, ISO 3834 ve Yönetim Sistemleri

0 537 744 77 94
ilker@ilkerergun.com.tr
www.ilkerergun.com.tr

www.ilkerergun.com.tr